

代表者橋梁撤去設計・施工 経歴（その1）

・球磨川流出橋梁(鋼橋上部工)撤去設計・施工

概要：令和2年度球磨川水害により被災した橋梁の撤去設計・施工を非出水期1カ年内に行う。

場所：熊本県球磨郡球磨村渡地区

橋梁構造：単純鋼板桁 1径間 + 単純曲弦ワーレントラス橋 2径間

・主な設計・工事内容

- ・流出上部工撤去設計（施工計画・撤去計画・仮設計画（仮設道・仮設構台）等含む）
- ・仮設道・仮設構台・作業ヤード設置撤去、上部工分割クレーン工法（水中溶断・水中ワイヤーソー等）
PD台船による鋼材切断、構造物取壊し（油圧破碎・殻処分）・スクラップ切断分割処分



着手前（下流側の橋はJR鉄道橋梁）



3径間目ワーレントラス撤去状況



2 径間目ワーレントラス撤去状況



撤去完了 (旧橋下部工を利用した車両用仮設栈橋設置)

代表者橋梁撤去設計・施工 経歴（その2）

・球磨川流出橋梁（上部工・下部工）撤去設計・施工

概要：令和2年度球磨川水害により被災した橋梁の撤去設計・施工を非出水期1カ年内に行う。

場所：熊本県球磨郡球磨村大瀬地区

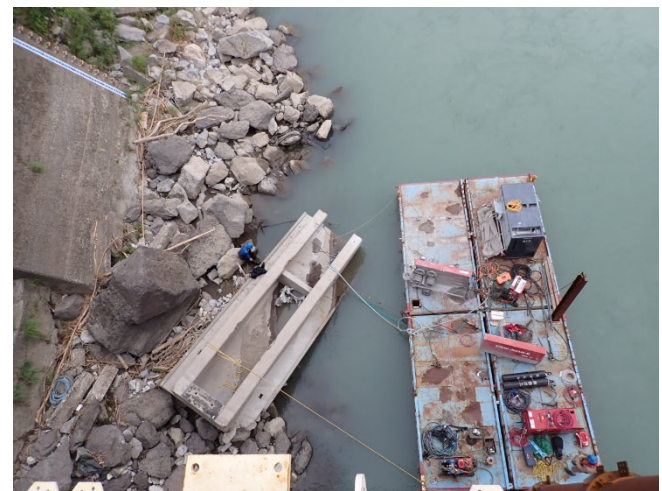
橋梁構造：PC単純ポステンT桁橋 2径間 + 単純鋼トラス桁橋 1径間

・主な設計・工事内容

- ・流出上部工・下部工（橋脚2基）撤去設計（施工計画・撤去計画・仮設計画（仮設道・仮設構台）等含む）
- ・仮設道・仮設構台・作業ヤード設置撤去、上部工分割クレーン工法（水中溶断・水中ワイヤーソー等）
PD台船による分割切断、構造物取壊し（油圧破碎・殻処分）・スクラップ切断分割処分
下部工分割切断撤去



着手前（上流・下流にて3径間分の流出・水没が確認）



1・3径間目 ポステンT桁撤去状況



2 径間目 ワーレントラス橋撤去状況（陸上・水没部）



橋脚撤去状況（フーチングまで分割切断撤去）



撤去完了（旧橋位置へ作業構台設置・残置）

代表者橋梁撤去設計・施工 経歴（その3）

・球磨川流出橋梁（上部工・下部工）撤去設計・施工

概要：令和2年度球磨川水害により被災した橋梁の撤去設計・施工を非出水期1カ年内に行う。

場所：熊本県球磨郡球磨村松本地区

橋梁構造：PC単純ポステン方式ゲルバー桁 T桁橋 2径間 + 箱桁橋 1径間

・主な設計・工事内容

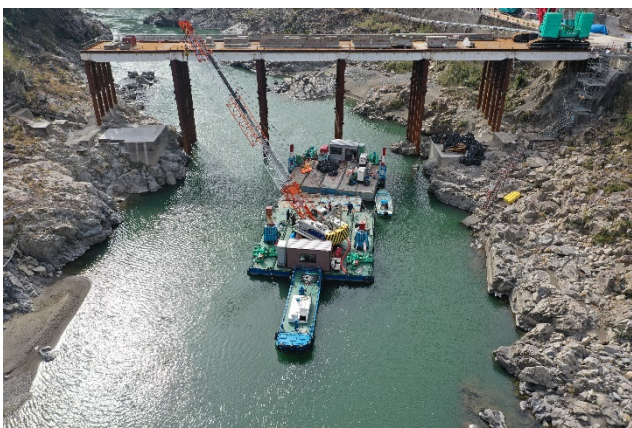
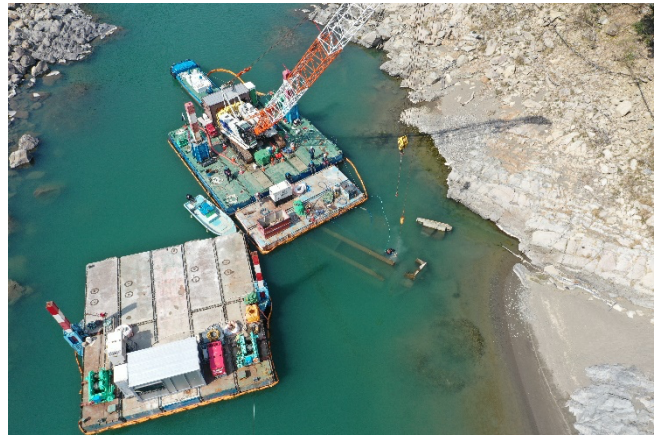
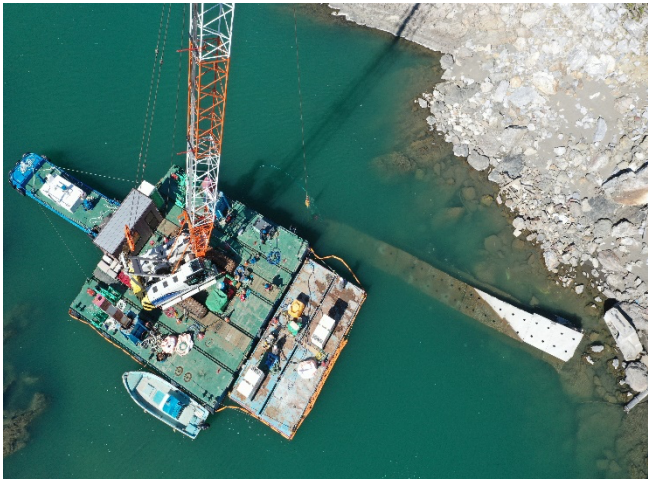
- ・流出上部工・下部工（橋脚2基）撤去設計（施工計画・撤去計画・仮設計画含む）
- ・仮設構台・作業ヤード設置撤去、上部工分割クレーン工法（水中溶断・水中ワイヤーソー等）
PD台船による分割切断、構造物取壊し（油圧破碎・殻処分）



着手前（下流300m範囲内にて3径間分の流出・水没が確認）



橋脚撤去状況（フォーミングまで撤去）



1-3 径間 水没上部工分割撤去状況



撤去完了（上部工・下部工）

橋梁撤去設計・施工 経歴（その4）

・球磨川流出橋梁(上部工・下部工)撤去設計・施工

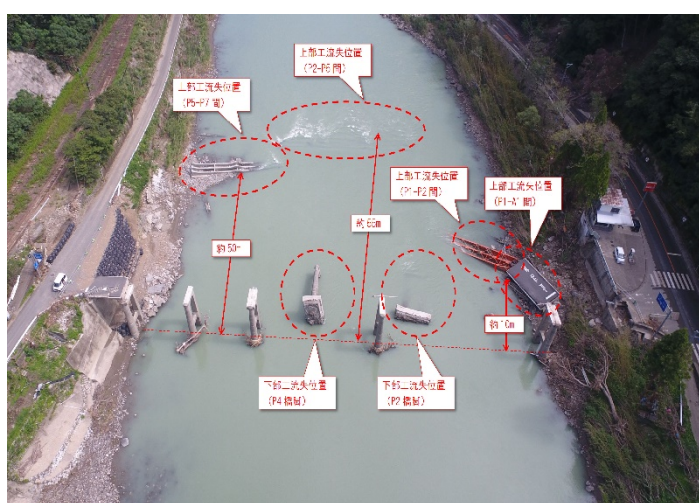
概要：令和2年度球磨川水害により被災した橋梁の撤去設計・施工を非出水期1カ年内に行う。

場所：熊本県球磨郡球磨村神瀬地区

橋梁構造：RC単純T桁2径間 + 単純鋼鈹桁橋1径間 + RC3径間連T桁 + RC2径間連T桁

・主な設計・工事内容

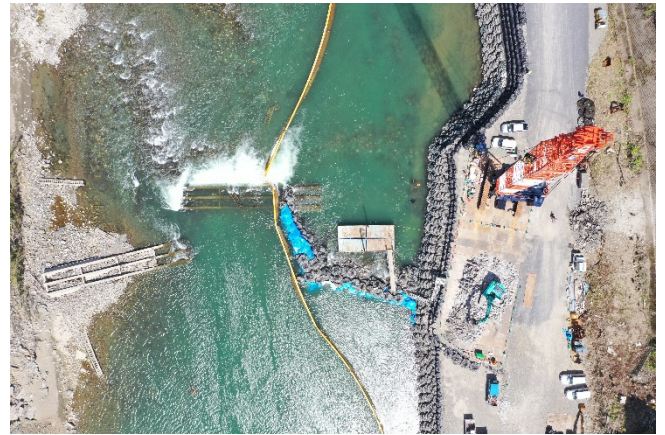
- ・流出上部工撤去設計（施工計画・撤去計画・仮設計画等含む）
- ・仮設道・作業ヤード設置撤去、上部工分割クレーン工法（ワイヤーソー・水中ワイヤーソー等）
- PD台船使用分割撤去、構造物取壊し（油圧破碎・殻処分）



着手前



2径間目 鋼鈹桁撤去状況



3 - 5 径間目 RC 3 径間連 T 部分撤去状況



撤去完了（対象年度は上部工/下部工の一部のみ撤去）